

第2号様式

平成 年 月 日

東急車輛製造株式会社 殿

改造自動車等審査結果通知書

指示事項:

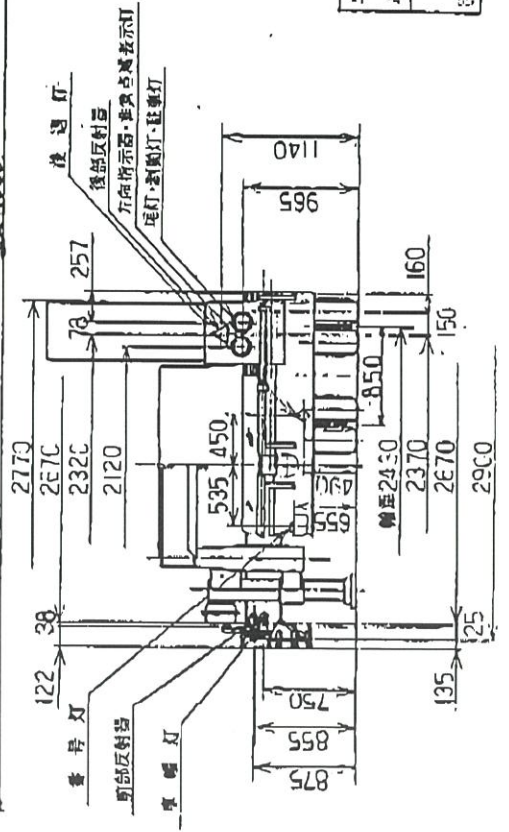
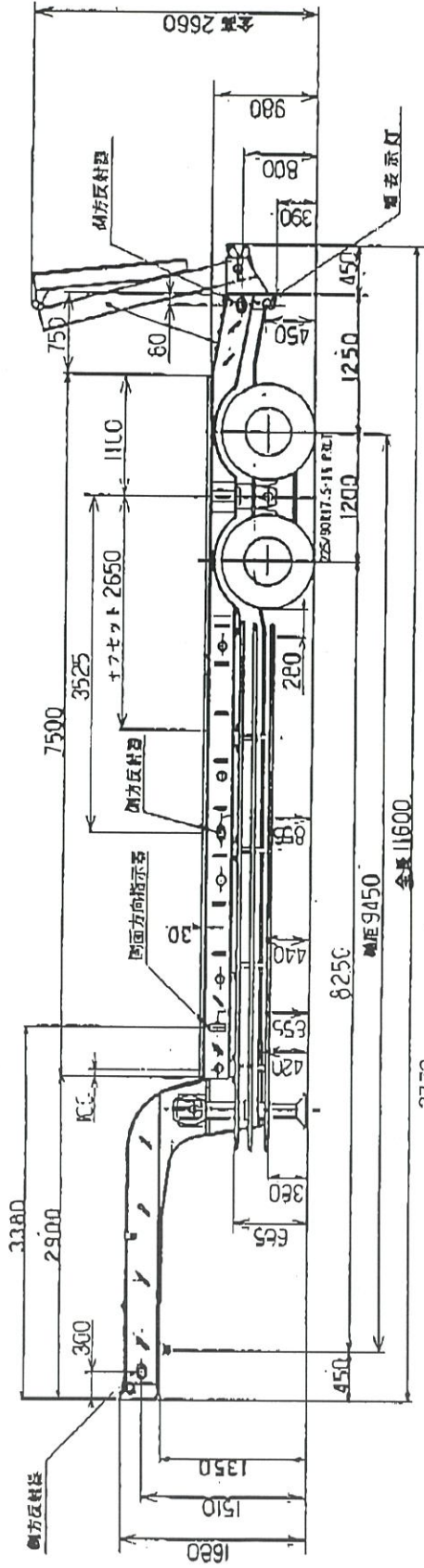
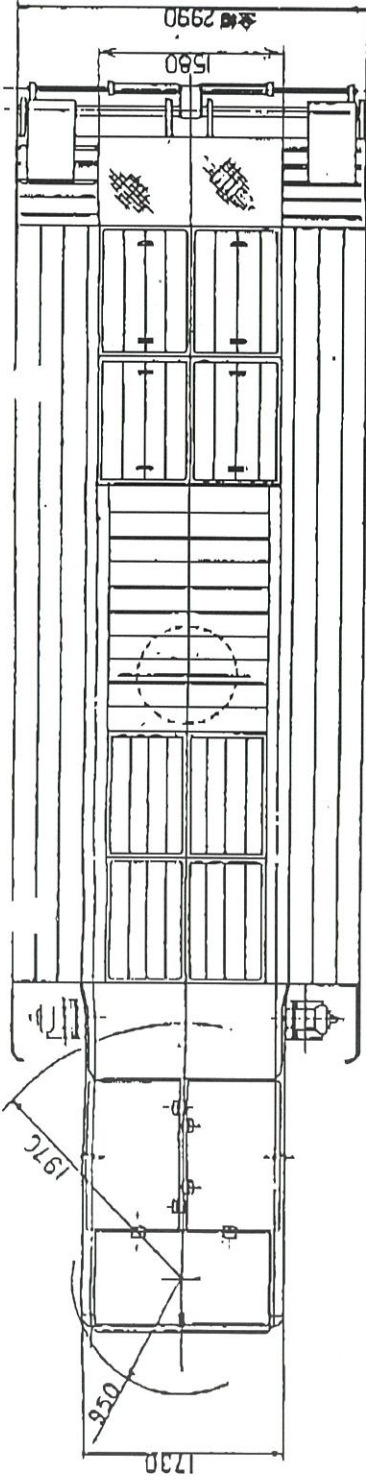
主要諸元比較表

(改造、製作、組立)

届出者の氏名又は名称		東急車輛製造株式会社			種別用途		普通貨物	
項目	標準値	改造値	基準	項目	標準値	改造値	基準	
						東急	---	
車両重量 kg		12220	---	車名		東急	---	
乗車定員 人			---	型式		TL262A	---	
最大積載荷 kg		25500	---	形状		セミトレーラ	---	
車両総重量 kg		37720	≤200 ()	原動機の型式			---	
長さ m		11.600	≤12	総排気量 L			---	
幅 m		2.990	≤2.5	燃料の種類			---	
高さ m		2.660	≤3.8	軸距 m		8.250+1.200 = 9.450	---	
室内又は荷台の寸法	長さ	7.500	---	最小回転半径 m		*11.0	≤12	
	幅	2.990	---	オーバーハング			≤④B-3 L	
	高さ		---	ボデー後端高さ m		1.250	(4.725)	
			---	荷台フック間 m		2.650	---	
空車時荷重分布	前	3160	---	タイヤ			---	
	後	4530	---	サイズ		225/90R17.5-14PRL1	---	
積載時荷重分布	前	10800	≤100 ()	積載時				
	後	13460	≤100 ()	タイヤ			≤100	
積載時荷重割合	前	13460	≤100 ()	荷重割合	後前	85.0		
	後	13460	≤100 ()	%	後後	85.0		
積載時荷重割合	前		≥18	最大安定	左	* 51	一般 (30)	
	後		≥20	傾斜角度	右	* 51		
積載時荷重割合	前	2.430	---					
	後	2.430	---					
能力強度等検査	制動力	踏力	kg	km/h	直ぐく強度	$\sigma_n / \sigma = \frac{4100}{581.0 \times 2.5} = 2.9 > 1.6$		
		空気圧	kg/cm ²	m	傾斜強度	$\sigma = \frac{4900}{691 \times 2.5} = 2.8$		
	回転数	N ₂ /N =	/	=	懸架装置			
	強さ	$\sigma_c / r =$	/	=	制動装置	$\sigma = \frac{7000}{1246 \times 2.5} = 2.2$		
					連結装置	$\sigma = \frac{4100}{1513} = 2.7$		
					車軸	車軸TD2515	7セミトレーラと同	

注1. 上項諸元比較表等()内の改造、製作、組立は標準値との差を記入すること。
 注2. 能力強度等検査項目に必要としないものは、省略したものは、×を記入すること。
 注3. *印は三菱 FV414JR 製トラックと理論計算の結果を示す。

7-3914614



社名	東急車輛製造株式会社
車種	セミトレーラ 外観四面図
型式	東急 TL262A型
図番	TY-3904644
縮尺	1:40
製図者	角宮
承認者	志田

13646