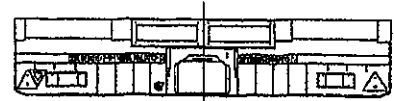
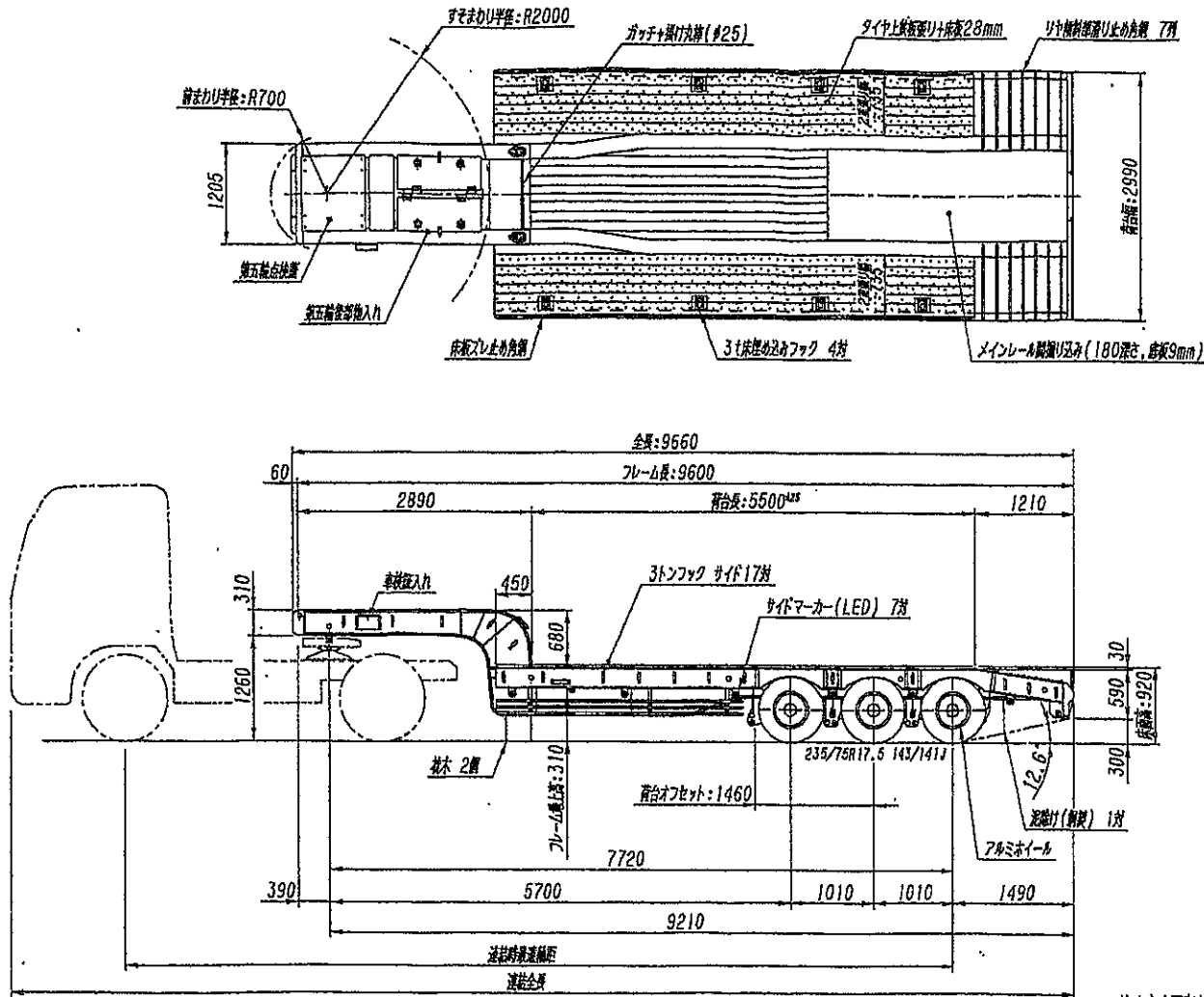
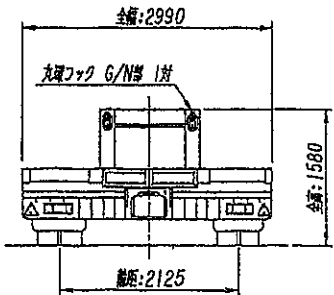
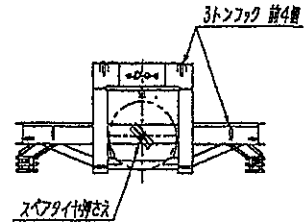


本車庫を運行する際には特許申請済みの特許品を使用する必要があります。
 けん引トラクタや運行距離によっては、最大積載量の積載ができません。
 あらかじめ積載予定物品重量での運行可否を弊社までお問い合わせください。

納入用図面



ステッカー貼付位置
 ※記載項目の値は製作仕様書による



13750

注1) 床面高さは積載状態で920(890+30)mmの床面高さとなるように設定しています。
 空車時はトレーラ水平状態で公差「+20/-10」mmの範囲となります。

メモ欄 兼和項目: 総重量, 全幅 トラクタ前まわり半径: 800mm以上, すそまわり半径: 1900mm以下		設定トラクタ 第五輪 11500kg, カブラ高 1260 H		塗装仕様		前輪 1530 kg 後輪 6170 kg 計 7700 kg		受領印
		車軸 : 8PW 15インチ(9TON) タイヤ : BS M746(MIX) 懸架装置 : 逆線架5枚リフスプリング 駐車ブレーキ: スプリング式(3輪) 補助脚 : 無し		ボディ : シルバー(黒×101) シャーシ : ブラック(黒×400) ホイール : アルミ地肌 リヤパンパ : シルバー(黒×101) サイドパンパ : シルバー(黒×101) 車輪・懸架装置・パッド : ブラック(黒×400)		最大積載量 25000 kg 前輪 6970 kg 後輪 25730 kg 計 32700 kg		
△	'22.11.28	型式追記	後藤 鈴木			トレクス PLR331AD(試作) 外観四面図		日付:
△	'22.10.10	寸法変更(カブラ高変更の高)	後藤 鈴木	床 : アビトン40mm+キ+タビラ部2重張り28mm アンダーパン: タイヤ上端のみガルパ鋼板張り		車両総重量 計 32700 kg タイヤ負荷率 後輪 83.3%		日付: '22.06.06 尺度: 1/60 受注No. 60-204350
記号	日付	訂正記事	級者	承認			製図: 後藤 検図: 鈴木(幹) 設計: 後藤 承認: 鈴木(幹)	