

改造概要等説明書 (改造自動車等審査結果通知書)

[指示事項]

.....

.....

.....

.....

主要諸元比較表

(改造車・試作車・組立車)

項目	標準車	改造車	基準	項目	標準車	改造車	基準
車名	東急	←	---	乗車定員人			---
型式	TL26G4F2	TL26G4F2カイ	---	最大積載量kg	20250	19700	---
自動車の種別	普通	←	---	車重	8000	7870	≦10t
用途	貨物	←	---	前軸重	8960	8990	≦10t
車体の形状	セミトレーラ	←	---	中軸重			≦10t
燃料の種類			---	後軸重	8960	8990	≦10t
原動機型式			---	重量kg計	25920	25850	≦26t
総排気量ℓ			---	最大安定傾斜角度	右 53	* 50	一般 ≦ 4.5
長さm	9.280	9.640	≦12m	左 53	* 50	≧ 3.0	
幅m	2.490	←	≦2.5m	前			---
高さm	1.490	1.640	≦3.8m	クイ			---
軸距m	8.010	8.210	---	ヤ			---
前軸			---	サイ			---
後軸	1.850	←	---	ズ			---
室内又は荷台の内幅m	5.800	←	---	前	8.25R15-18PR	8.25R15-18PR	---
荷台の内高さm	2.490	←	---	後前軸			---
前	1730	1930	---	後中軸			---
後前軸重	1970	2110	---	後後軸	8.25R15-18PR	8.25R15-18PR	---
後中軸重			---	後後軸			---
後後軸重	1970	2110	---	標準時クイヤサイズ			---
計	5670	6150	---	前			---
			---	イヤ荷重割合	87.0	87.3	≦100
			---	後中軸			≦100
			---	% 後後軸	87.0	87.3	≦100
			---	標準時前軸荷重割合			≧18、20%
			---	リヤ・オーバーハング			≦1/2
			---	m	0.730	0.980	11/20
			---	荷台オフセットm	2.310	←	2/3L
			---	最小回転半径m		* 9.8	≦12

能力強度等検討

制動能力	踏力	--- kg	--- km/h	--- m	車枠強度	$\sigma_b/\sigma = 4100/486.8 \times 2.5 = 3.3 > 1.6$
	空気圧	--- kg/cm ²			車軸強度	" = / × = X "
推進軸回転数	強度	σ_b/τ			爆発装置強度	" = / × = X "
					感震装置強度	" = / × = X "
制動軸回転数	強度				制動装置強度	" = / × = X "
					連結装置強度	" = / × = X "

注1. (改造車・試作車・組立車) の際には、該当するものを○で囲むこと。

注2. 能力強度等検討欄は、該当しないものは-、省略したものは×を記入すること。 類別 601

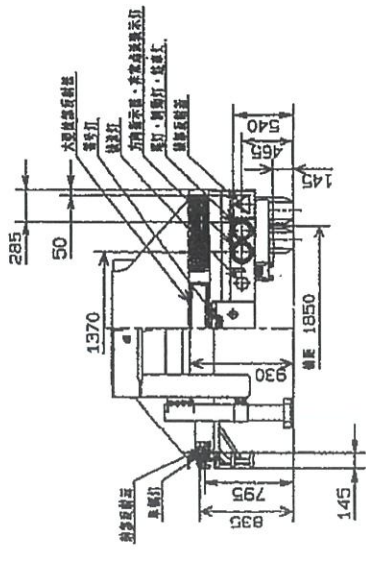
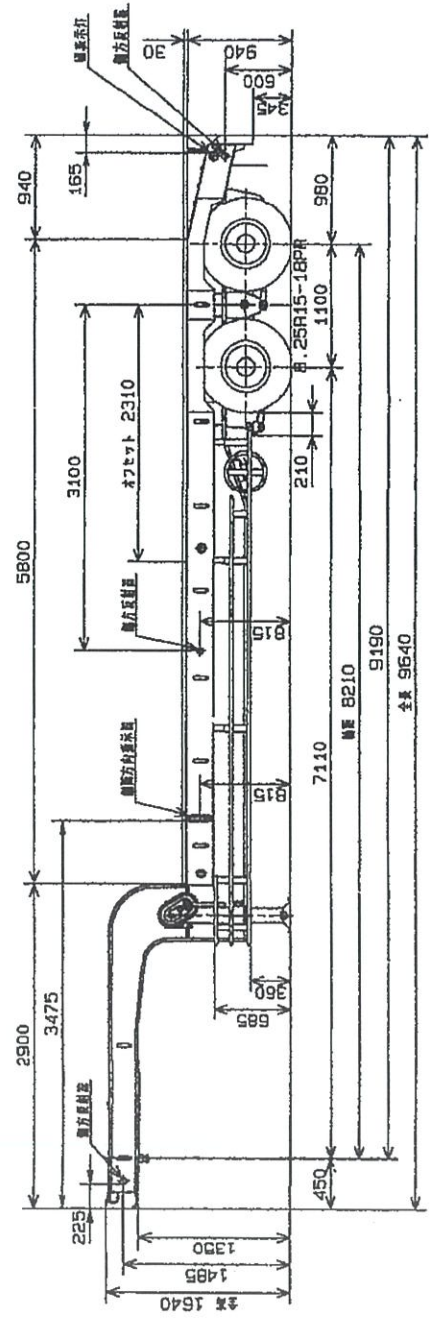
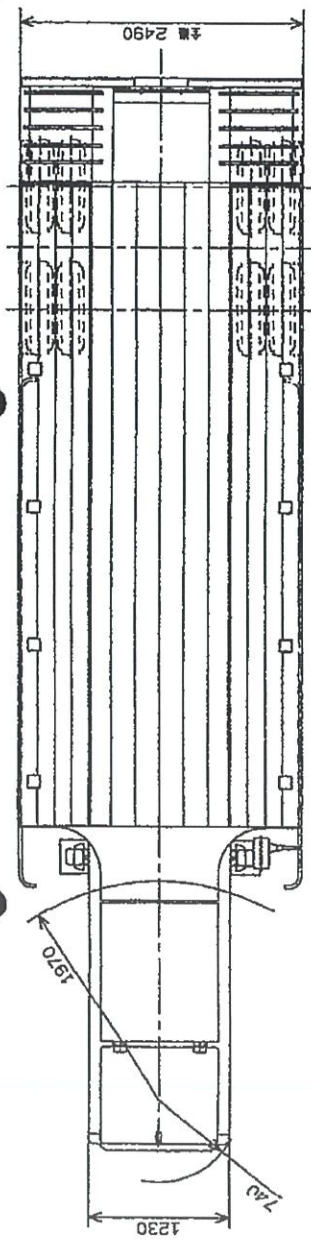
注3. ※印はニッポン機軸KC-CW631GHT 型トラクタと連結時の計算値を示す。

番号 TY-3909489A

改 造 等 の 概 要

目 的	トラクタの後部との干渉防止を計る為、 トレーラグースネック部を延長しカブラ高さに合わせて連結部地上高を高くする。
車枠及び車体	荷台部床板破損防止の為、道板 (5780×600×30mm) を両側に取付ける。 グースネック部先端を190mm、フレーム後部傾斜面を250mm延長し、 トラクタのカブラ高さに合わせて、連結部高さを1200mmより1350mmに変更する。
原 動 機	
動力伝達装置	
走行装置	標準車と同一。
操縦装置	
制動装置	標準車と同一。
緩衝装置	標準車と同一。
連結装置	標準車と同一。
燃料装置	

整 番	TY-3909489A
-----	-------------



DESIGNED	高橋 秀吉	DATE	9・5・27	SCALE	1:40	東京車輿製造株式会社 TOKYU CAR CORPORATION	
CHECKED	雨宮 修	東急TL26G4F2改型					TY-3909489A
APPROVED	坂中 修	セミトレーラ外観四面図					